

suckfüll
holzbau
systeme



nagelplattenbinder

walmdächer

ing.-holzbau

ingenieurbüro

abbundservice

| | |
|---|-----|
| Inhalt | 2 |
| Vorwort | 3 |
| Fakten / Daten | 4 |
| Systembeschreibung | 5 |
| Walmdach | |
| Bauteile eine Walmdaches | 2.1 |
| Aufbau eines Walmdaches | 2.2 |
| Beispiele | 2.3 |
| Projektentwicklung | 3.0 |
| Kontakt / Adresse / Telefon / Fax / eMail | 4.0 |

Impressum

| | |
|-----------------------|--|
| Fotos | Alle Rechte bei Fa. Suckfüll Seite 5 Foto 1, Heinemann, Montage ProArt, Blomberg |
| Marke | NailCon® ist eine eingetragene Marke |
| Zeichnungen /Grafiken | Suckfüll Holzbau Systeme GmbH & Co. KG |
| Redaktion | Elmar H. Suckfüll |
| Gestaltung | ehs Marketing & Service |
| Layout | ehs Marketing & Service |
| Druck | Hausintern |



Sehr geehrter Leser,

mit dieser Informationsschrift will ich mich für Ihr Interesse an NailCon® Bindern bedanken.

Viele Kunden haben nach einer Beschreibung eines Walm- oder Satteldaches mit Nagelplattenbindern gefragt. Eine einfache Beschreibung mit Grafiken gab es nicht. Eine mühsame Beschreibung am Telefon war die Folge. Ein Service war das nicht. Abhilfe musste geschaffen werden und etwas zu Papier gebracht werden. So die Theorie. Das Ergebnis halten Sie in den Händen.

Ich möchte Ihnen an Hand von einem einfachen Beispiel zeigen, wie ein Dachstuhl mit Nagelplattenbindern aufgebaut ist. Für den Anfang habe ich eine einfache Konstruktion gewählt, damit die Grundlagen deutlich werden.

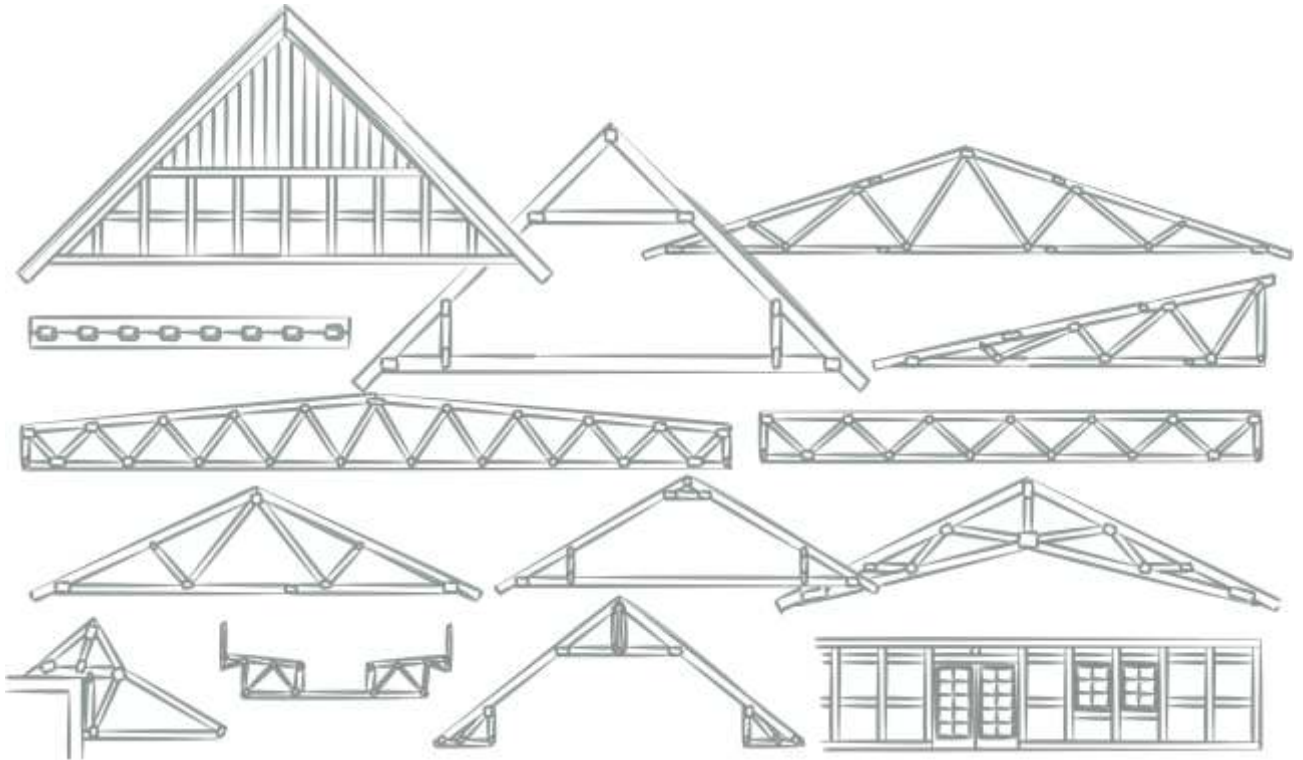
Sehr oft stehen verschiedene Wege und Möglichkeiten zur Auswahl um ein Dach zu konstruieren. Diese ganze Vielfalt des NailCon® Bindersystems wird später bei der Konstruktion berücksichtigt.

“Ich bin für Sie da” ist der letzte Gruß auf unseren Angeboten und Auftragsbestätigungen. Das soll Ihnen sagen, das ein Mensch sich um Ihr Bauvorhaben kümmert und für Sie ein Ansprechpartner sein will. Aus diesem Grund sollte ich ab jetzt im Plural sprechen und “wir” sagen, denn ich bin nicht alleine in meinem Fachbetrieb.

Wir helfen Ihnen bei der Planung, Konstruktion und Statik. Wir fertigen nach modernstem Standard. Wir liefern moderne Dächer.

Wir sind für Sie da!

NailCon® nagelplattenbinder



| | |
|----------------------|--|
| Maximale Länge | bis 35,50 m |
| Spannweite | bis 35,00 m, freitragend |
| Höhe | bis 5,00 m einteilig, sonst mehrteilig |
| Abstand | variabel, (1,00; 1,25 m, als bewährtes Raster) |
| Holzstärke | 5 bis 8 cm oder mehrfach 2 x 5 cm; 2 x 6 cm bis 4 x 8 cm |
| Holzgüte | Sortierklasse S10K, technisch getrocknet |
| Norm | DIN 1052, 4074 |
| Zulassung | je nach Plattentype |
| Material der Platten | Verzinktes Stahlblech 1,0 oder 2,0 mm Edelstahl 1,0 oder 2,0 mm |



Aus einer verzinkten Stahlblechplatte werden Nägel angestanzt und herausgebogen. So entsteht eine Stahlblechplatte mit einseitig herausgeformten Nägeln.

Mit Hilfe einer Presse werden diese Nagelplatten planeben in das Holz gedrückt. Mit zwei Nagelplatten lassen sich zwei oder mehrere Holzstäbe miteinander verbinden.

Die Vorteile dieser Holzverbindungen sind vielfältig.

- Keine Materialschwächung, dadurch geringer Holzverbrauch durch schmale Holzquerschnitte.
- Eine schnelle Verarbeitung.
- Stabile Verbindung von zwei oder mehreren Hölzern in beliebigen Winkeln.

Konstruktionen aus Holz mit Nagelplattenverbindungen lassen sich fast überall einsetzen. Der "einfache" statische Nachweis ermöglicht sichere Konstruktionen.

Es gibt verschiedene Arten von Nagelplatten die sich in der Materialstärke und Anordnung der Nägel unterscheiden.

Nagelplatten aus Edelstahl sind für aggressive Umgebungen erhältlich.

Wir konstruieren die NailCon® Binder mit Hilfe aufwendiger CAD- und Statiksoftware. Dabei greifen wir auf eine Jahrzehnte lange Erfahrung zurück.

Nach der Konstruktion erfolgt der Holzzuschnitt mit Hilfe einer der modernsten CNC gesteuerten Abbundanlagen.

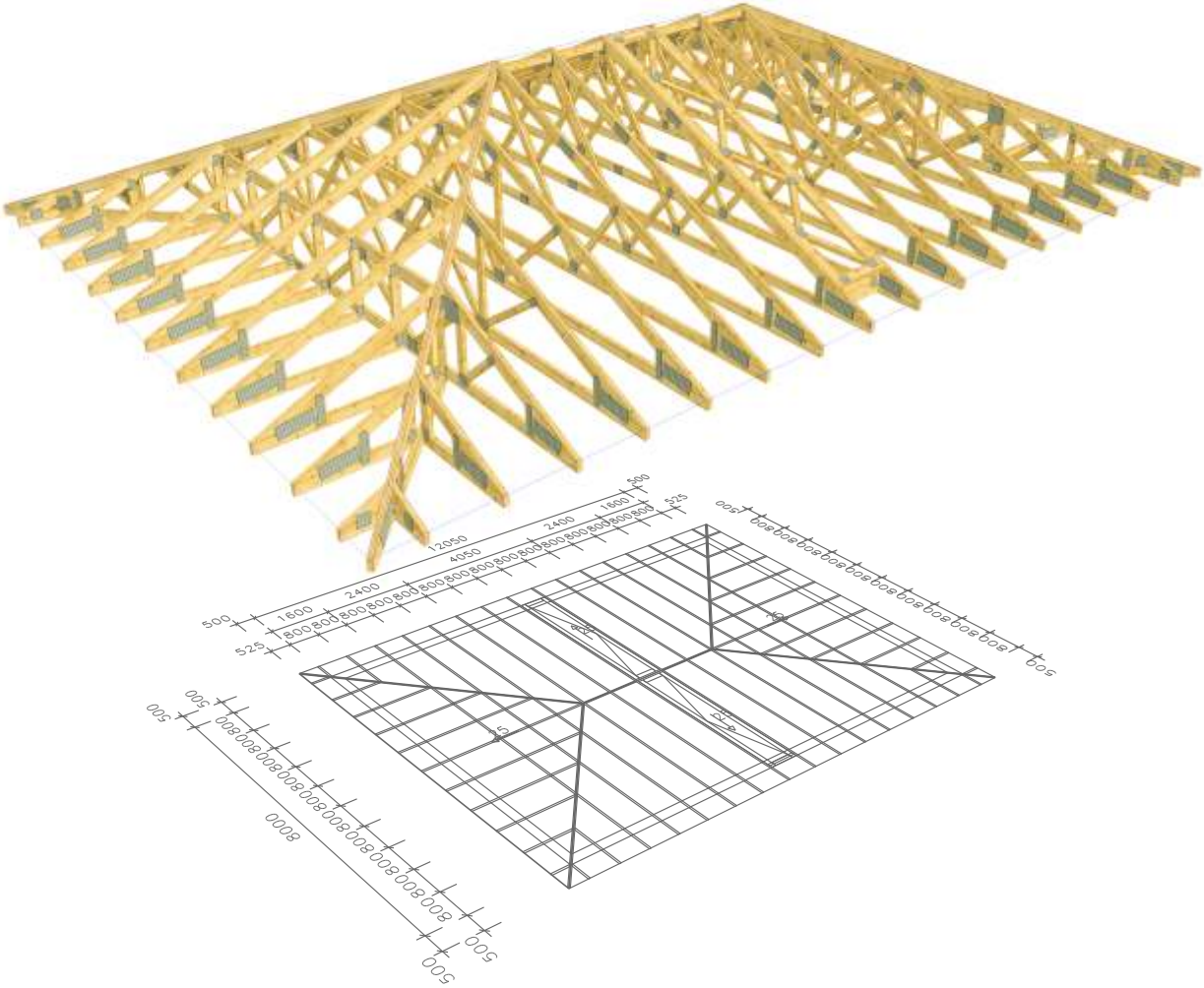
Die Binderform zeichnet ein Laserprojektor im Maßstab 1:1 auf den Presstisch. Mit Hilfe dieser Linien werden Fixpunkte des künftigen Binders aus Stahlformteilen auf den Presstisch geschraubt. Die Position der Nagelplatten wird mit Kunststoffecken fixiert. So wird eine dauerhafte Schablone hergestellt. Alle Binder einer Serie werden in dieser Schablone gefertigt.

Die Arbeitsabläufe bei der Fertigung sind immer gleich. Erst werden die unteren Nagelplatten ausgelegt, danach die Hölzer in die Form gelegt, im Anschluss wird die obere Nagelplatte positioniert.

Am Ende der Fertigung werden die Nagelplatten mit einer Druckkraft von 30 bis 50 to in das Holz gepresst.



NailCon[®] walmdach





Bauteile eines Walmdaches mit NailCon® Bindern

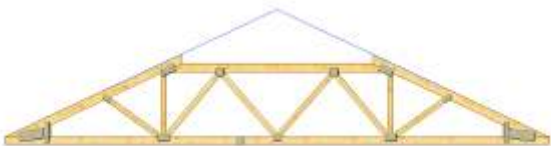
Hauptbinder

Ein NailCon® Binderwalmdach ist im Bereich zwischen den Anfallpunkten genau so aufgebaut, wie ein Satteldach.



Walmbinder

Parallel zu den Hauptbindern werden die Walmbinder unter die Walmfläche gestellt. Der geneigte Obergurtbereich gehört zur Hauptdachfläche. Der waagerechte Mittelteil ist um das Obholz des WD-Schiffers abgesenkt.



Die Anzahl der Walmbinder ist von der Spannweite und der WD-Neigung abhängig.

Gratbinder

Die NailCon® Gratbinder sind Pultdachbinder mit einem verlängertem Obergurt. Das Material ist mind. 6 cm stark, damit eine Abgratung sinnvoll wird. Alle NailCon® Gratbinder sind abgegratet.



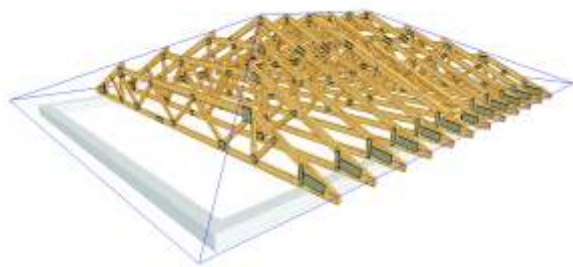
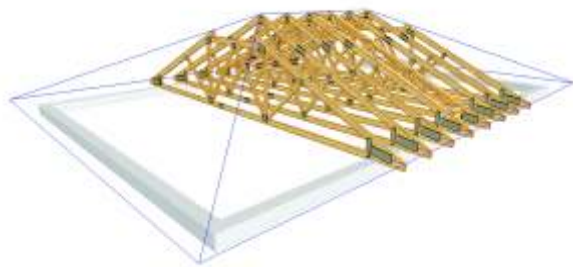
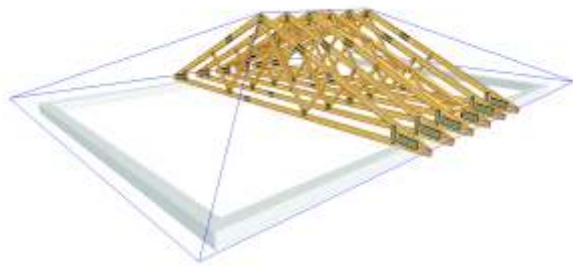
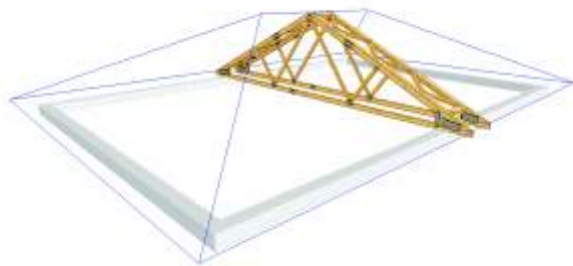
Schifter

Haupt- und Walmschifter sind analog zu den Gratbindern eigentlich Pultdachbinder. Die angeschlossenen Untergurte bilden die Decke zwischen dem letzten NailCon® Walmbinder und der Walmtraufwand.



Zubehör

Das Zubehör entspricht weitestgehend dem Zubehör der "normalen" Satteldächer und ist hier nicht extra aufgeführt.



Aufbau eines Walmdaches mit NailCon® Bindern

Damit die Vorteile eines Nagelplattenbinders voll zur Geltung kommen ist der die Bauteilanordnung bei einem Walmdach etwas anders, als bei einem konventionell gezimmerten Dachstuhl.

Der Unterschied:

Bei einem NailCon® Binderwalm werden vor das Anfallgebilde ein oder mehrere Walmbinder angeordnet. Die Schifter und Grate sind in der Regel Pultdachbinder mit durchlaufenden Obergurt.

Nennenswerte Vorteile sind:

- Gleichmäßigere Lastverteilung, dadurch einfachere Holzverbindungen und leichtere Holzquerschnitte.
- Geschlossene Decke in Untergurtebene. (siehe Bild 7)



Bild 7



Vorteile für den Kunden

- Die präzise gefertigten NailCon® Binder lassen sich schnell und leicht montieren.
- Sie haben größtmöglichen Einfluß auf die Konstruktion, da Planung und Konstruktion in unserem Büro stattfindet.
- Die Vorfertigung kann schon vor der Fertigstellung der Wände erfolgen.
- Die statische Berechnung fertigen wir im eigenem Haus an. Das bedeutet kurze Wege von der Konstruktion bis zur Fertigung.

Projekttablauf

- 1.) Anfrage
 - 2.) Angebot mit Vorschlag einer Konstruktion
 - 3.) Abgleich der Konstruktion mit dem Bauherren / Planer / Architekt
 - 4.) Ausführliche Auftragsbestätigung mit allen benötigten Bauteilen
 - 5.) Planung der NailCon® Binder / Wände
 - 6.) Abstimmung der Ausführung mit der Baustelle
 - 7.) Abgabe der prüffähigen statischen Berechnung
 - 8.) Fertigung der Nagelplattenbinder im NailCon® System
 - 9.) Abgleich der Lieferbedingungen (Termin, Fahrtroute) mit dem Bauherren und Monteur
 - 10.) Lieferung der NailCon® Elemente zur Baustelle
-

NailCon[®] fachbetrieb

Adresse

Post / Fracht Suckfüll Holzbau Systeme
GmbH & Co. KG
Alersfelde 15a
33039 Nieheim

Telefon 0 52 74 . 98 68 -0
Telefax 0 52 74 . 98 68 -18
eMail info@suckfuell.com
Internet www.suckfuell.com
www.nailcon.de

Ansprechpartner

Vertrieb, Konstruktion Johannes Lippe
0 52 74 . 98 68 -13 Tel
0 52 74 . 98 68 -18 Fax
j.lippe@suckfuell.com

Sebastian König
0 52 74 . 98 68 -16 Tel
0 52 74 . 98 68 -18 Fax
s.koenig@suckfuell.com

Statik Ralph Breker
0 52 74 . 98 68 -17 Tel
r.breker@suckfuell.com

Geschäftsleitung Elmar H. Suckfüll
0 52 74 . 98 68 -0 Tel
0 52 74 . 98 68 -32 Fax
e.suckfuell@suckfuell.com

Formalien

Geschäftsform GmbH & Co. KG
Kommanditist Elmar H. Suckfüll
Komplementär ehs Service GmbH
Handelsregister Paderborn HRA 4017
Paderborn HRB 6286
Umsatzsteuernummer DE 813 948 468